

ICT体験会

場所	北九州トレーニングセンタ
日程	2022年10月14日(金)
受付時間	10:00~16:00 (閉場17時予定)

ICT技術の「普段使い」を推進

革新的な技術や、3D データをもっと身近なものに。i-Construction の作業に限らず、トップコンの ICT ソリューションが建設現場の生産性を飛躍的に向上します！ぜひご来場ください。

**参加費
無料**

中小規模ICTに最適！
杭ナビショベル

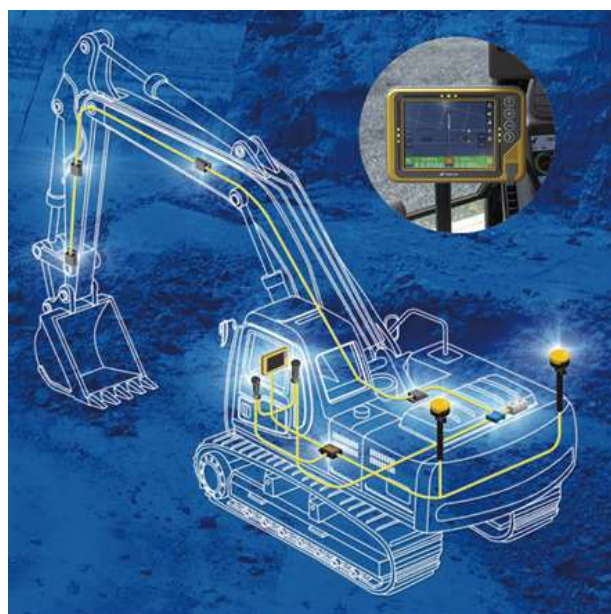


大規模ICT向け
X-53x

GNSS型マシン
ガイダンスシステム



GNSS型マシンガイダンスシステムと
杭ナビ型マシンガイダンスシステムを重機に取り
付けてご準備しております。
この際に、一度重機を試乗してください。



実践に近い感覚でICT製品・建機をお試しください！

■会場のご案内



北九州トレーニングセンタ

株式会社トプコンソキアポジショニングジャパン 北九州トレーニングセンタ
〒808-0138 福岡県北九州市若松区ひびきの北4番1号

- 屋外** デモンストレーションエリア (7,400㎡)
- 屋内** 研修室、更衣室
- 列車利用の場合** JR「折尾駅」下車、「折尾駅西口」市営バス乗り場より、学園都市方面行き、「学園都市ひびきの」下車(約15分)
- 自動車利用の場合** 北九州都市高速道路から国道3号線黒崎バイパス→県道11号右折、約5km→北九州学術研究都市周辺

3次元計測機器からソフトウェアまでのご提案！



新商品！

Apple社製のLiDAR搭載「iPad Pro」でお手軽・短時間

3次元測量が可能

- 国土交通省3次元計測技術を用いた出来形管理要領（案）に完全対応
- 2022年度より国土交通省直轄工事において、モバイル端末等の出来形計測（面管理）活用で工事成績が加算に！



GTL-1000シリーズ レーザーสキャナー搭載型 トータルステーション！

- トータルステーション測量とレーザーสキャナー計測が1台で可能
- 1台2役だから測量・計測が速い
- 高い結合精度でズレのない3D点群データを素早く自動作成
- BIMによる施工管理に最適
- 土木・測量・維持管理にも威力発揮
- オンボードプログラム MAGNET Field 搭載
- コントローラで遠隔操作も可能



GLS-2200シリーズ 工種拡大するi-Construction 活躍の場が広がる3D計測 正確な3D点群データで高精度面管理を実現！

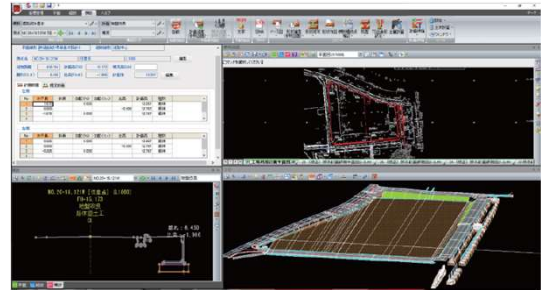
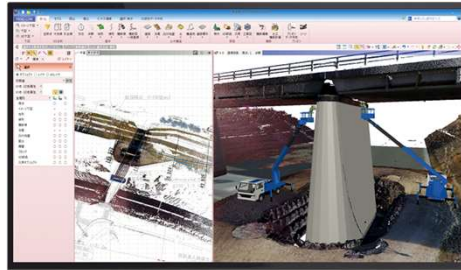
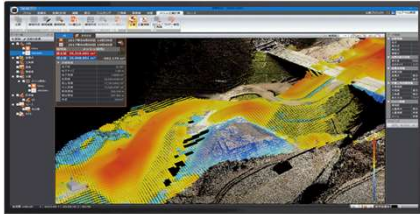
- 機械点・格子点法・後方交会法プログラム搭載
- 360°プリズム対応、長距離ターゲットスキャン
- 面精度が1mmに向上
- HDR撮影でくっきり3D点群データ生成
- リモートコントロール対応
- 敏速サポート可能な準国産レーザーสキャナー



3次元点群処理・3次元設計データ作成・BIM・CIM対応ソフトメーカー



- SiTECH 3D
- SiTE-Scope
- SiTE-NEXUS



ICTの検測や検査でも活躍GNSS機器のご紹介

HiPerHR



HiPerSR



HiPerVR

i-Constructionに対応したアプリケーションとの連動で効率的に！

FC-600/SHC600/FC-6000A アプリケーションソフト

監督さん3D

Android仕様のデータコレクタFC-600/SHC600、フィールドコントローラFC-6000Aに対応。ワンマン検測による路線建設、橋脚、丁字など土木測量に最適なソフトウェアです。20秒のデータ更新による滑らかなレスポンスと建築なプリズム追尾を実現し、観測位置をリアルタイムに把握できます。



FC-600

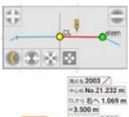
各種測量機器と連動

建設業界の新スタンダード機「杭ナビ」はもちろん、自動追尾/普及型トータルステーションやGNSS受信機との接続が可能です。特にハイブリッド・サーベイ・システムとの接続は、TS/GNSSの切り替えを行うことで、現場の状況に最適な測量作業が行えます。GT-1200(K)/1200シリーズでは10秒の更新レートに対応、高速レスポンスの測量作業が可能です。



リアルタイム中心距離

マップ画面上の路線データに観測中の現在位置が表示され、中心からの水平距離および設計面からの垂直距離が確認できます。これらの距離はリアルタイムに表示されるため、常に中心からの距離を把握でき、素早くタブレットに求めるポイントへ移動することができます。



予約制となります。
下記担当者までご連絡ください。
(1社最大1時間となります)

申込期限：2022年10月13日（木）

株式会社 水上洋行 北九州営業所 担当
〒805-0061
北九州市八幡東区西本町2丁目4-5
TEL：093-671-0436 FAX：093-671-2896

【お願い】

当日、ご持参いただくもの
■お名刺2枚 ■ヘルメット ■長靴
屋外での実機試乗がございまして、汚れても良い服装での来場をお願いします。